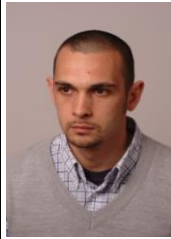




## Curriculum vitae Europass



### Informații personale

Nume / Prenume **CAMEN DORIN**  
Adresă(e) **STR.GĂRII, NR. 34, SC.B, ET.1, AP.4, LOC. GURAHONȚ, JUD. ARAD**  
Telefon(oane) 0256-424232  
Fax(uri) 0256-424232  
E-mail(uri) camendorin@yahoo.com  
Naționalitate(-tăți) româna  
Data nașterii 23 martie 1979  
Sex masculin

### Experiența profesională

Perioada 2007 - prezent  
Funcția sau postul ocupat **Asistent universitar**  
Activități și responsabilități principale Activitate didactica si de cercetare  
Numele și adresa angajatorului Universitatea de Științe Agricole și Medicina Veterinara a Banatului din Timișoara, Calea Aradului nr.119, Timișoara, cod 300645  
Tipul activității sau sectorul de activitate Învățământ superior

Perioada 2003-2007  
Funcția sau postul ocupat **Doctorand cu frecvență**  
Activități și responsabilități principale Activitate de cercetare științifică  
Numele și adresa angajatorului Universitatea de Științe Agricole și Medicina Veterinara a Banatului din Timișoara, Calea Aradului nr.119, Timișoara, cod 300645  
Tipul activității sau sectorul de activitate Cercetare și învățământ superior

Perioada 2005-2006  
Funcția sau postul ocupat **Junior researcher**  
Activități și responsabilități principale Activitate de cercetare științifică  
Numele și adresa angajatorului Universitatea din Szeged, Ungaria, Departamentul de Fiziologie vegetală  
Tipul activității sau sectorul de activitate Învățământ superior

## Educație și formare

Perioada	2003- 2008
Calificarea / diploma obținută	Doctor în Horticultură
Disciplinele principale studiate / competențe profesionale dobândite	Cunoștințe în domeniul horticulturii, respectiv genetică și ameliorare, biotehnologii, biochimie
Numele și tipul instituției de învățământ / furnizorului de formare	Universitatea de Științe Agricole și Medicina Veterinara a Banatului din Timișoara
Perioada	2003- 2008
Calificarea / diploma obținută	Diploma de Master
Disciplinele principale studiate / competențe profesionale dobândite	Manipulare genetică la plante, Fiziologie vegetală, Biotehnologii
Numele și tipul instituției de învățământ / furnizorului de formare	Universitatea de Științe Agricole și Medicina Veterinara a Banatului din Timișoara
Perioada	2003- 2008
Calificarea / diploma obținută	Diploma de Master
Disciplinele principale studiate / competențe profesionale dobândite	Manipulare genetică la plante, Fiziologie vegetală, Biotehnologii
Numele și tipul instituției de învățământ / furnizorului de formare	Universitatea de Științe Agricole și Medicina Veterinara a Banatului din Timișoara
Perioada	2002
Calificarea / diploma obținută	Curs postuniversitar - Realizări și perspective în biologie
Disciplinele principale studiate / competențe profesionale dobândite	Manipulare genetică la plante, Fiziologie vegetală, Biotehnologii
Numele și tipul instituției de învățământ / furnizorului de formare	Universitatea de Științe Agricole și Medicina Veterinara a Banatului din Timișoara
Perioada	2003
Calificarea / diploma obținută	Curs postuniversitar – Realizări și perspective în biologia moleculara
Disciplinele principale studiate / competențe profesionale dobândite	Manipulare genetică la plante, Biotehnologii
Numele și tipul instituției de învățământ / furnizorului de formare	Universitatea de Științe Agricole și Medicina Veterinara a Banatului din Timișoara
Perioada	2004
Calificarea / diploma obținută	Curs postuniversitar - Biotehnologiile moderne și biosecuritatea
Disciplinele principale studiate / competențe profesionale dobândite	Manipulare genetică la plante, Fiziologie vegetală, Biotehnologii
Numele și tipul instituției de învățământ / furnizorului de formare	Universitatea de Științe Agricole și Medicina Veterinara a Banatului din Timișoara

Perioada 1998 - 2003  
 Calificarea / diploma obținută Inginer diplomat  
 Disciplinele principale studiate / competențe profesionale dobândite Horticultura, Inginerie genetică  
 Numele și tipul instituției de învățământ / furnizorului de formare Universitatea de Științe Agricole și Medicina Veterinara a Banatului din Timișoara

Limba(i) maternă(e) **Română**

Limba(i) străină(e) cunoscută(e)

Autoevaluare  
 Nivel european (\*)

**Limba Engleză**

**Limba Franceză**

Înțelegere				Vorbire				Scriere	
Ascultare		Citire		Participare la conversație		Discurs oral		Exprimare scrisă	
B2	Utilizator independent	B2	Utilizator independent	B2	Utilizator independent	B2	Utilizator independent	B2	Utilizator independent
B2	Utilizator independent	B2	Utilizator independent	B2	Utilizator independent	B2	Utilizator independent	B2	Utilizator independent

(\*) [Nivelul Cadrului European Comun de Referință Pentru Limbi Străine](#)

Competențe și abilități sociale

Abilități de comunicare – dezvoltate în cadrul activității didactice și științifice.

Competențe și aptitudini organizatorice

Lucrez cu spirit de echipă, inspir încredere, prezint flexibilitate, particip activ la discuții, am capacitatea de a mobiliza colegii cu care colaborez, planific bine activitățile, realizez economie de timp și răspund sub presiune

Competențe și aptitudini tehnice

Capacitatea de a utiliza aparatura complexă de laborator și diferite echipamente tehnice necesare în cadrul derulării proiectelor de cercetare.

Competențe și aptitudini de utilizare a calculatorului

Operare Microsoft Windows, Microsoft Office, Navigare Internet

**Informații suplimentare**

**MEMBRU IN ASOCIATII, COMISII, SOCIETATI:**

2007 – membru in Asociația pentru Cercetare Multidisciplinară din zona de Vest a României

2007 – membru fondator, vicepreședinte, Centrul de Consultanță și Cooperare Rurală Euroregională

2008 - membru fondator, Institutul Euroregional de Cercetari in Bioresurse Energetice de origine

Vegetală

**ACTIVITATE ȘTIINȚIFICĂ:**

- cărți publicate: 1 (coautor)
- lucrări științifice: 29 din care în străinătate 16
- contracte de cercetare: 1 coordonator și 9 colaborator

**CERTIFICATE ȘI PREMII OBȚINUTE:**

- Premiul Fudatiei Biotech, Timisoara, 2002

**Lista contractelor de cercetare stiintifica**  
**Ing. CAMEN DORIN DUMITRU**

<b>Nr. crt</b>	<b>Titlul</b>	<b>Nr/an</b>	<b>Director/ membru</b>	<b>Valoare</b>	<b>Beneficiar</b>
1.	Caracterizarea morfo-biochimica și moleculară a unor genotipuri de <i>Valeriana officinalis</i> în vederea identificării genotipurilor cu producție ridicată de ulei volatil	2006	DIRECTOR	9000 RON	CNCSIS
2.	Cercetări privind fiziologia toleranței la stres osmotic a unor populații locale de <i>Phaseolus vulgaris</i> L. din zona Banatului în vederea utilizării lor în procesele de ameliorare.	2007-2008	MEMBRU	96 000 RON	Contract nr. 96 GR/11.06.2008 , nr.temă 11, cod CNCSIS 296, Tip A
3.	The founding of the Centre for Consultancy and Euro-Regional Rural Co-operation (CC&EU) to improve the ecological and conventional management regarding agricultural yield quality and quantity.	2007-2008	MEMBRU	223000 EURO=9477 50ron	PHARE CBC RO-HU 2005/017-536.01.01.01.2 5
4.	Fondarea și implementarea centrului euroregional de cercetări în bioresurse energetice de origine vegetală (BIOEN).	2008-2009	MEMBRU	492 800 Euro=209440 0	PHARE CBC RO-SE 2006/018-448.01.01.09
5.	Proiect de cercetare comun privind testarea toleranței la seceta a unor genotipuri de porumb cultivate in partea de vest a Romaniei si sud-est a Ungariei	2009-2011	MEMBRU	452 000 Euro=192100 0 ron	Hungary-Romania Cross-border Co-operation Programme 2007-2013 HURO/0801/16 7
6.	Postdoc school in the field of agriculture	2010-2013	MEMBRU	20.767.995 lei	POSDRU/8 9/1.5/S/623

	and veterinary medicine				71
7.	Studii doctorale pentru formare in cercetare (FOR-CE)( Doctoral research training)	2010-2013	MEMBRU	8.995.117 lei	POSDRU ID. 80127

### Lista lucrarilor publicate de ing. CAMEN DORIN DUMITRU

- în reviste neindexate

Nr.crt.	TITLUL	AUTORII	LOCUL PUBLICARII
1.	The salinity effect considering germinative capacity and free proline content of some <i>Phaseolus vulgaris</i> L. Landraces from Banat area.	Camen D., <b>Dobrei Carmen</b> , Şumălan R., Velicevici Giancarla, Moşoarcă G.	Association for Multidisciplinary Research of the West Zone of Romania, Proceedings of the IX th International Symposium "Young people and multidisciplinary research", 15-16 XI 2007, pag. 160-163, I.S.S.N. 1843-6609.
2.	The Center of Consultancy and Rural Euro-regional Cooperation – an element of information transfer between agricultural education and production.	R. Sumalan, <b>Carmen Dobrei</b> , S. Gaspar, D. Camen	International Scientific International "Increase of profitability and sustainability of agricultural production in trans – frontier area, PHARE CBC RO 2005/017-536.01.01.01.25, Ed.Eurobit, Timisoara, ISBN 978-973-620-392-3, pag. 7-17, 15.V.2008.
3.	Biofertilizers – viable alternative for ecological agriculture practices.	Renata Sumalan, <b>Carmen Dobrei</b> , D. Camen, S. Gaspar, R. Sumalan	International Scientific International "Increase of profitability and sustainability of agricultural production in trans – frontier area, PHARE CBC RO 2005/017-536.01.01.01.25, Ed.Eurobit, Timisoara, ISBN 978-973-620-392-3, pag. 87-96, 15.V.2008.
4.	Achievement and perspectives in the employment of vegetal energetic resources.	D. Camen, S. Gaspar, Renata Sumalan, <b>Carmen Dobrei</b> , R. Sumalan	International Scientific International "Increase of profitability and sustainability of agricultural production in trans – frontier area, PHARE CBC RO 2005/017-536.01.01.01.25, Ed.Eurobit, Timisoara, ISBN 978-973-620-392-3, pag. 97-104, 15.V.2008.
5.	Vegetable bioresources – alternative to future energy.	Radu Sumalan, Dorin Camen, <b>Carmen Dobrei</b> , Sorin Gaspar, Alexandru Moisuc	A VIII-a Conferinta Nationala multidisciplinara-cu participare internationala, Stiinta si Inginerie, vol. 14, ISBN 973-8130-82-4, Sebes, 30.V.2008.
6.	Biomass and bioenergy human civilization sustaining element – present and expectation.	Radu Sumalan, Dorin Camen, <b>Carmen Dobrei</b> , Sorin Gaspar, Renata Sumalan,	A VIII-a Conferinta Nationala multidisciplinara-cu participare internationala, Stiinta si Inginerie, vol. 14, ISBN 973-8130-82-4, Sebes, 30.V.2008.

		Valeriu Tabara	
7.	Transformation by means of <i>A. tumefaciens</i> in some varieties of <i>Solanum tuberosum</i> using pBin 35S GUS	<b>Camen D.</b> , Mirela Franțescu, Nedelea G.	Cercetări științifice seria a VIII-a, Biotehnologie și Biodiversitate Facultatea de Horticultură, Timișoara, ISSN 1453-1585, 2004
8.	Preliminary studies concerning the possibility for molecular characterization of some genotypes of <i>Valeriana officinalis</i>	<b>Camen D.</b> , Nedelea G.	Cercetări științifice seria a IX-a, Biotehnologie și Biodiversitate Facultatea de Horticultură, Timișoara, ISSN 1453-1585, 2005
9.	Preliminary study regarding the response of some <i>Valeriana officinalis</i> genotypes at <i>in vitro</i> culture conditions	<b>Camen D.</b> , Nedelea G.	Cercetări științifice seria a X-a, Biotehnologie și Biodiversitate Facultatea de Horticultură, Timișoara, 2006
10.	Oxidative stress antioxidants and total antioxidant activities in vegetables	Erdei Laszlo, Csiszar Jolan, Tari Irma, Bertha Bernadette, Szepesi Agnes, Șulea Diana Corina, Lazăr A., <b>Camen D.</b> , Staicu Mihaela, Petolescu Cerasela, Gabor Laura, Mihacea Sorina, Nedelea G.	Cercetări științifice seria a X-a, Horticultură – Inginerie genetică, Editura Agroprint, Timișoara ISSN 1453-1402, 2006
11.	Germinative response to salt stress conditions in some bean landraces from banat area	<i>Carmen Dobrei</i> , <i>R. Șumălan</i> , <i>Astrid Lăzureanu</i> , <b>D. Camen</b> , <i>G. Moșoarcă</i>	Lucrări științifice Agricultură Timișoara ISSN 1221 – 5279, 2007
12.	Drought effects upon proline and chlorophyll metabolism in oat cultivars ( <i>avena sativa</i> l.)	<i>R. Șumălan</i> , <i>Carmen Dobrei</i> , <b>D. Camen</b> , <i>G. Moșoarcă</i>	Lucrări științifice Agricultură Timișoara ISSN 1221 – 5279, 2007
13.	Drought effects upon proline and chlorophyll metabolism in oat cultivars ( <i>Avena sativa</i> L.).	R. Sumalan, Carmen Dobrei, <b>D. Camen</b> , G. Moșoarca	Scientific Papers, Faculty of Agriculture, XXXIX, Partea a II-a, p. 519-524, Editura Agroprint, Timișoara, 2007, ISSN 1221-5279., 2007

- în reviste indexate BDI

Nr.crt.	TITLUL	AUTORII	LOCUL PUBLICARII
1.	Drought effects upon proline and chlorophyll metabolism in oat cultivars ( <i>Avena sativa</i> L.).	R. Sumalan, Carmen Dobrei, <b>D. Camen</b> , G. Moșoarca	Scientific Papers, Faculty of Agriculture, XXXIX, Partea a II-a, p. 519-524, Editura Agroprint, Timișoara, 2007, ISSN 1221-5279.

2.	Germinative response to salt stress conditions in some bean landraces from Banat area.	Carmen Dobrei, R. Sumalan, Astrid Lazureanu, <b>D. Camen</b> , G. Mosoarca	Scientific Papers, Faculty of Agriculture, XXXIX, Partea a II-a, p. 535-538, Editura Agroprint, Timisoara, 2007, ISSN 1221-5279.
3.	The influence of salt stress conditions in germinative response and proline analysis of some bean landraces from Banat area.	Dobrei Carmen, <b>Camen D.</b> , Șumălan R., Velicevici Giancarla	Analele Universității din Craiova, Agricultură, Montanologie, Cadastru, vol. XXXVII/A Simpozion omagial "60 ani de învățământ superior agronomic în Oltenia", pag. 571-574, ISSN 1841-8317, 22-23 XI 2007.
4.	EFFECT OF OSMOTIC STRESS ON LEAF AREA AND CLOROPHYLL CONTENT OF SOME BEAN ( <i>PHASEOLUS VULGARIS</i> L.) LOCAL LANDRACES FROM BANAT AREA.	BEINȘAN CARMEN, ȘUMĂLAN R., <b>CAMEN D.</b> , BABĂU MARIANA, Radulov Isidora, Berbecea Adina	ANALELE UNIVERSITATII DIN CRAIOVA-SERIA AGRICULTURA, MONTANOLOGIE, CADASTRU, Faculty of Agriculture, The Scientific Conference with International Participation "Durable Agriculture – Agriculture of the Future", Craiova, ISBN 978-606-510-301-6, pag. 84-87, 28-29.11. 2008.
5.	STUDY OF NODULATION CAPACITY AND EFFICACY OF SOME NATIVE AND SELECTED BRADYRHIZOBIUM LUPINII STRAINS.	ȘUMĂLAN RENATA, SCHMIDT BRIGITTA, SUMĂLAN RADU, BEINȘAN CARMEN, <b>CAMEN DORIN</b>	ANALELE UNIVERSITATII DIN CRAIOVA-SERIA AGRICULTURA, MONTANOLOGIE, CADASTRU, Faculty of Agriculture, The Scientific Conference with International Participation "Durable Agriculture – Agriculture of the Future", Craiova, ISBN 978-606-510-301-6, pag. , 28-29.11. 2008.
6.	THE INFLUENCE OF FERTILIZATION UPON SPECIFIC LEAF AREA (SLA), LEAF AREA INDEX (LAI), LEAF AREA RATION (LAR) AND DRY MATTER CONTENT IN SOME MAYZE ( <i>ZEA MAYS</i> L.) HYBRYDS CULTIVATED IN BANAT AREA.	ȘUMĂLAN R., <b>CAMEN D.</b> , BEINȘAN CARMEN, ȘUMĂLAN RENATA, SCHMIDT BRIGITTA, POPESCU IOANA, GAȘPAR S., BABĂU MARIANA	ANALELE UNIVERSITATII DIN CRAIOVA-SERIA AGRICULTURA, MONTANOLOGIE, CADASTRU, Faculty of Agriculture, The Scientific Conference with International Participation "Durable Agriculture – Agriculture of the Future", Craiova, ISBN 978-606-510-301-6, pag. , 28-29.11. 2008.
7.	Research regarding the osmotic stress tolerance of some bean ( <i>Phaseolus vulgaris</i> L.) local landraces from Banat area.	Dobrei Carmen, Sumalan R., <b>Camen D.</b> , Berbecea Adina, Radulov Isidora, Velicevici Giancarla, Babau Mariana	Cercetari stiintifice, seria a XII-a, Horticultura si Inginerie genetica, Ed. Agroprint Timisoara, ISSN 1453-1402, pag. 116-118, 15.V.2008.
8.	Research regarding the influence of some unfavorable environmental factors in <i>Phaseolus vulgaris</i> L. Landraces from Banat area.	Dobrei Carmen, <b>Camen D.</b> , Sumalan R.	Lucrări șt. Universitatea „Politehnica” Timișoara, Facultatea de Chimie Industrială și Ingineria Mediului, Simpozionul „Environmental Protection and Ecological Education”, Editia a II-a, 05.06.2008, Timisoara, CD.
9.	Physiological responses of Banat's common bean landraces ( <i>Phaseolus vulgaris</i> L.) seedlings to osmotic stress.	C. Dobrei, R. Sumalan, <b>D. Camen</b> , G. Velicevici, R. Sumalan, M. Babau, G. Mosoarca	Lucrari stiintifice, U.S.A.M.V.B., Horticultura, seria B, vol. LI, ISSN 1222-5312, Bucuresti, pag. 551-554, 23.V.2008.

10.	The fertilization influence on the beans chemical compositions of some cultivated hybrids maize in Banat area.	Radu Sumalan, Carmen Beinsan, <b>Dorin Camen</b> , Renata Sumalan, Brigitta Schmidt, Ioana Popescu, Sorin Gaspar	Research Journal of Agricultural Science, vol. 41 (1), Agroprint Editorial, Timisoara, ISSN 2066-1843, 2009, pag.511-513.
11.	Influence of salt stress on some local landraces bean ( <i>Phaseolus vulgaris</i> L.) photosynthesis and transpiration rate.	Beinsan Carmen, <b>Camen D.</b> , Sumalan R., Schmidt Brigitta, Popescu Ioana	Journal of Horticulture, Forestry and Biotechnology, vol.13, ed. Agroprint Timisoara, ISSN 2066 – 1797, 2009, pag. 204-207.
12.	Researches regarding the physiology of tolerance to osmotic stress of some local landraces of <i>Phaseolus vulgaris</i> L. from Banat area.	Carmen Beinsan, <b>Dorin Camen</b> , Radu Sumalan	Bulletin of University of Agricultural sciences and Veterinary Medicine Cluj Napoca, Horticulture, volume 66 (1), Print ISSN 1843-5254, Electronic ISSN 1843-5394, 2009, pag. 389-396.
13.	Research on the effect of arbuscular mycorrhizae on some physiological indices of lettuce – <i>Lactuca sativa</i> L.	<b>Camen D.</b> , Beinșan Carmen, Șumălan R., Pasc Mironela	Journal of Horticulture, Forestry and Biotechnology, vol.14(3), 128-130,2010, ISSN 2066-1797. <a href="http://www.cabi.org">http://www.cabi.org</a>
14.	Research concerning the efficacy and nodulation capacity of some selected Rhizobia stains with specificity for lupin and bean plants.	Renata Maria Șumălan, Carmen Beinșan, <b>Dorin Camen</b> , Radu Șumălan, Ancuta Doncean	International Symposium „Trends in the european agriculture development, Faculty of Agriculture, Timișoara, Researches in Biology with implications in the Agricultural Sciences, pag.310-313, vol. 42 (2) 1 – 341 (2010), ISSN: 2066-1843, 20-21.05.2010. <a href="http://www.copernicus.org">http://www.copernicus.org</a>
15.	Study concerning the fertilization effect upon quality of beans in some cultivated hybrids maize in Banat area.	<b>Dorin Camen</b> , Radu Șumălan, Carmen Beinșan, Renata Șumălan, Brigitta Schmidt, Ioana Popescu, Sorin Gașpar	International Symposium „Trends in the european agriculture development, Faculty of Agriculture, Timișoara, Researches in Biology with implications in the Agricultural Sciences,vol.42 (3) 1-908 (2010), ISSN: 2066-1843, 20-21.05.2010. <a href="http://www.copernicus.org">http://www.copernicus.org</a>
16.	Research regarding the influence of storage conditions in quality of some apple varieties.	<b>Camen D.</b> , Beinșan Carmen, Nicolae I., Șumălan Renata, Doncean Ancuța, Șumălan R.	Journal of Horticulture, Forestry and Biotechnology Timisoara, vol.15(1), pag.196-198, ISSN 2066-1797, 2011.
17.	Study of fungal load of pome fruits, hazardous factor for quality maintaining and ensuring the consumer safety.	Șumălan Renata Maria, Doncean Ancuța, Șimonea Luciana, Șumălan R., <b>Camen D.</b> , Beinșan Carmen	Journal of Horticulture, Forestry and Biotechnology Timisoara, vol.15(2), pag.147-151, ISSN 2066-1797, 2011.

- în volumele unor conferințe internaționale

Nr. Crt.	Titlul	Autorii	Locul publicării
0	1	2	3
1.	Studies regarding	<b>Carmen Dobrei</b> ,	Research people and actual task on multidisciplinary sciences, First Conference,

	tailings pond water derived from mining activities over <i>Hordeum vulgare</i> L. Germination influence.	G.Mosoarca, R.Sumalan, D.Camen, P.Negrea, Adina Negrea, Lavinia Lupa	6-8 June 2007, Lozenec, Bulgaria, volume 1, p.71-75, ISBN 978-954-91147-3-7.
2.	Research on the biodiversity of the local bean cultivars ( <i>Phaseolus vulgaris</i> L.) present in the Banat area in the view of their utilization in breeding programs.	Sumalan R., <b>Carmen Dobrei</b> , D.Camen, Adina Berbecea, Isidora Radulov, Renata Sumalan, Mariana Babau, G.Mosoarca	First Symposium on Horticulture in Europe, International Society for Horticultural Science, Vienna, Austria, pag.270, ISSN 1996-9449, 17-20 II 2008.
3.	Salinity tolerance in some <i>Phaseolus vulgaris</i> L. Landraces from the Banat area.	R.Sumalan, D. Camen, <b>Carmen Dobrei</b>	Proceedings.43 <sup>rd</sup> Croatian and 3 <sup>rd</sup> International Symposium on Agriculture, Opatija, Croatia, pag.371-374, 18-21 II 2008.
4.	Study concerning salt stress effect on leaf area dynamics and chlorophyll content in four bean local landraces from Banat area.	Carmen Beinsan, <b>Dorin Camen</b> , Radu Sumalan, Mariana Babau	44 <sup>th</sup> Croatian and 4 <sup>th</sup> International Symposium on Agriculture, Faculty of Agriculture, Opatija, Croatia, 16-20 february, ISBN 978-953-6331-67-3, 2009, pag. 416-419.
5.	Study regarding the influence of saline stress on transpiration's intensity and leaf area of some <i>Phaseolus vulgaris</i> L. landraces from Banat area.	Carmen Beinsan, <b>D. Camen</b> , R. Sumalan, Brigitta Schmidt, Ioana Popescu	Proceedings of the Second International Conference, Bulgarian National Multidisciplinary Scientific Network of the Professional Society for Research work, volume 1, Lozenec, Bulgaria, 10-12 june, ISSN 1313-7735, 2009, pag. 252-255.

6.	Maize bioproductivity in the context of the climate changes – present and perspectives -	<p>Șumălan R.L., Carmen Beinșan, Renata Șumălan, <b>D.Camen</b>, S.Gașpar, S.Ciulcă</p>	<p>3<sup>rd</sup> International Seminar „Crop Science for Food Security, Bioenergy and Sustainability”, 1-3.06.2010, Szeged, Hungary. <a href="http://sites.google.com/site/3rdifsdaaseminar">http://sites.google.com/site/3rdifsdaaseminar</a></p>
7.	Studies regarding tailing pond water derived from mining activities over <i>Hordeum vulgare</i> L. germination influence	<p><i>Carmen Dobrei, R. Șumălan, D. Camen, G. Moșoarcă</i></p>	<p>Research people and actual tasks on multidisciplinary sciences, Lozenec, Bulgaria, 2007</p>
8.	Responses of the elements of the antioxidant defence mechanisms of vegetable genotypes under drought stress	<p><i>Jolan Csiszar, Irma Tari, Agnes Szepesi, Agnes Galle, Bernadette Bartha, Szilvia Bajkal, Dalma Zeller, Agnes Vashegyi, Attila Pecsvaradi, Ferenc Horvat, Lazăr A., Camen D., Mihaela Staicu, Cerasela Petolescu, Laura Gabor, Laszlo Erdei</i></p>	<p>Innovation and education of experts in applied plant biology, Szeged 2004</p>

- în reviste ISI

Nr. Crt.	Autori	Anul publicării	Titlul lucrării	Locul apariției factor impact
1.	Carmen Beinsan, Giannin Mosoarca, Radu Sumalan, <b>Dorin Camen</b> , Petru Negrea, Adina Negrea	2009	Studies regarding tailings pond seepage water from mining activities over <i>Avena sativa</i> L. Germination influence.	Notulae Botanicae Horti Agrobotanici Cluj Napoca, Print ISSN 0255-965X; Electronic ISSN 1842-4309, Not.Bot.Hort.Agrobot Cluj 37(1) 2009.
2.	Tari, Irma; <b>Camen, D.</b> ; Coradini, Giancarla; Csiszar, Jolan; Fediuc, Erika; Gemes, Katalin; Lazar, A.; Madosa, E.; Mihacea, Sorina; Poor, P.; Postelnicu, Simona; Staicu, Mihaela; Szepesi, Agnes; Nedelea, G.; Erdei, L	2008	Changes in chlorophyll fluorescence parameters and oxidative stress responses of bush bean genotypes for selecting contrasting acclimation strategies under water stress	ACTA BIOLOGICA HUNGARICA, 59 (3), pp. 335-345 f.imp: 0,179

Ing. Dorin Camen